

SISSEL SMØRDAL

KA – PROSJEKT NORGE WEBINAR 13.10 2020

Optimal nytte av BIM- leveranser i tidligfase

Byggherreperspektiv



Hva og hvorfor – litt om mitt perspektiv for temaet BIM og tidligfase

- Implementering av VDC i Forsvarsbygg - BIM essensielt
- Ny prosjektmodell - Prinsix
- Byggherre – hvordan kan vi utnytte BIM i tidligfase for måloppnåelse i oppdragene våre?



Implementering av VDC – BIM essensielt



Kundemål

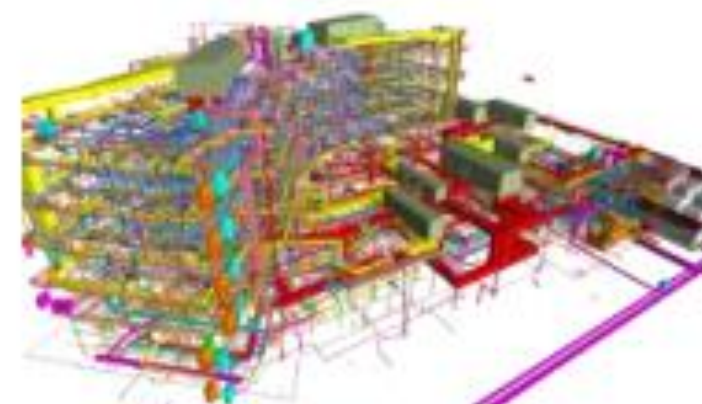


Prosjektmål



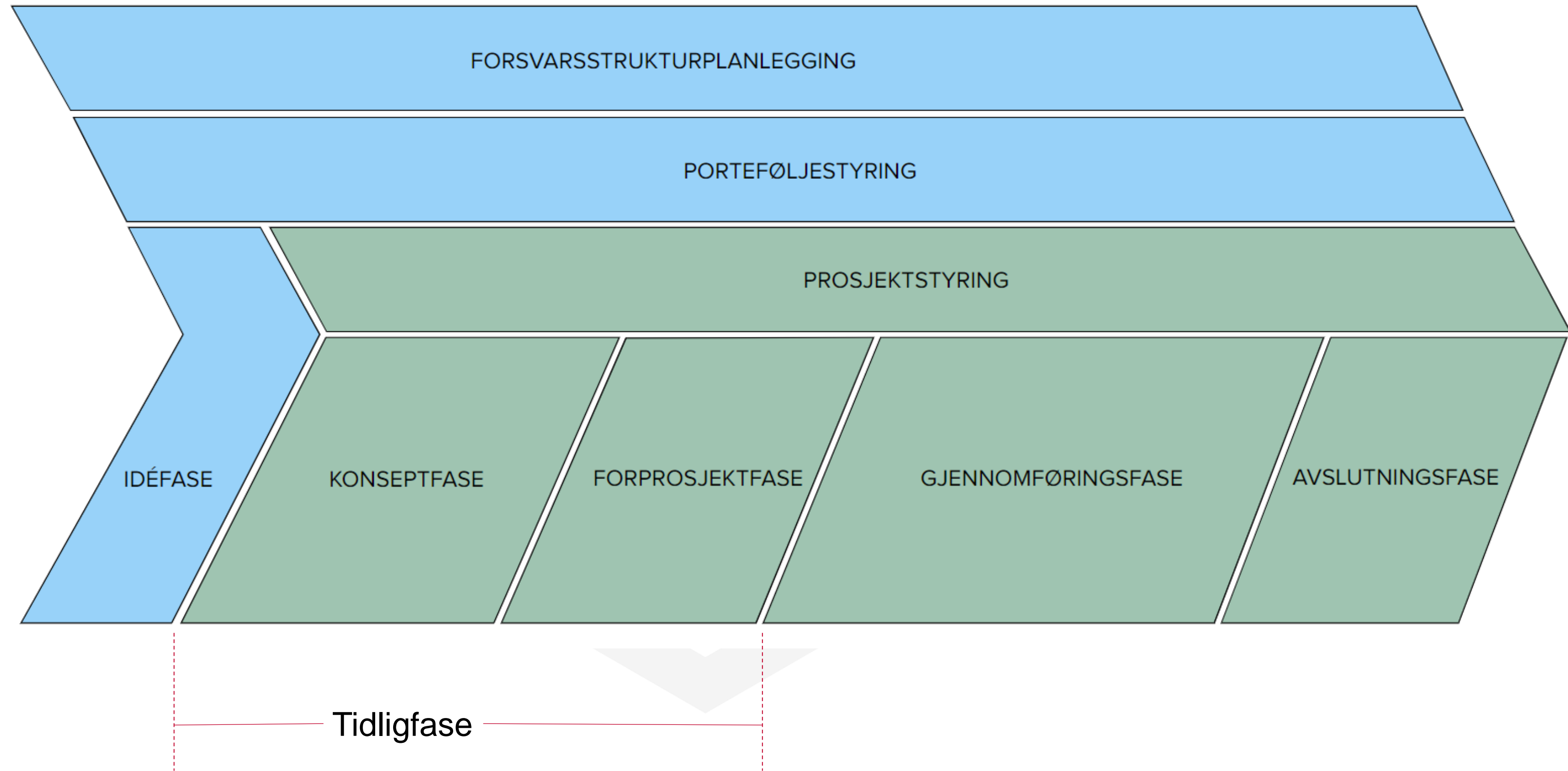
Integrated
Concurrent
Engineering (ICE)

Building Information
Modeling (BIM)



Project Production
Management (PPM)

Prosjektmodell – prinsix og tidligfase



Konseptfase og BIM

- Denne fasen har som mål å:
 - Identifisere aktuelle mulige alternative måter å løse behov og krav som stilles
 - Utrede aktuelle mulige konsepter og teste disse opp mot funksjon og rammebetingelser
 - Dokumenter som utarbeides er behovsanalyse, kravdokument, strategidokument, mulighetsstudie og alternativanalyse
 - Fasen avsluttes med en alternativvurdering der man beslutter valg av ett konsept som videreutvikles i neste fase – forprosjektfasen.
- Hvordan kan BIM støtte denne fasen? Hvordan bestiller man den optimale modell-leveransen for en konseptvalgutredning?
 - BIM – en prosess, men når og hvordan starter man?
 - Som VDC-metoden legger til grunn er kundens mål bakgrunn for det man foretar seg i prosjektet – også BIM



Forprosjektfase og BIM

Denne fasen har som mål å:

- Videreutvikle valgt konsept inklusiv kalkyle
- Usikkerhetsstyring
- Beslutte gjennomføringsstrategi
 - Velge organisasjonsform
 - Struktur (nedbrytning)
 - Spesifikasjonsform (funksjon eller detalj)
 - Kontraheringsform
 - Avtaleform (kontraktformat, konflikthåndtering, risikodeling, oppgjørsform)
- Hvilken kultur vil støtte gjennomføring av prosjektet?

BIM i tidligfase

- Hvordan kommer vi riktig i gang med BIM i oppdragene?
- Hvordan kan vi unngå at man i konseptfase favoriserer den mest detaljerte modellen?
- BIM – hvordan kan BIM tilføre verdi i konseptfase?
- I Forsvarsbygg har vi starta et arbeid for å strukturere bruk av BIM i våre prosjekt.

Viktig med fokus på tidligfase – i denne fasen beslutter byggherre premissene for både BIM og VDC videre i prosjektet.

BYGGER FORSVARSEVNE

Takk for turen