

# NYE KLIMA- OG MILJØKRAV I OFFENTLIGE ANSKAFFELSER

---

Sarah Fossen Sinnathamby  
Seniorrådgiver, DFØ

# Nye regler om klima- og miljøhensyn

- Nye regler trådte i kraft 1. januar 2024
- Hovedregel: Klima- og miljøhensyn skal vektes med minimum 30 %
- Unntak dersom nærmere vilkår er oppfylt
- Kun lov å tildele kontrakt på grunnlag av laveste pris eller kostnad når klima- og miljø ikke brukes som tildelingskriterium

**Formål: Krav og kriterier etter denne bestemmelsen skal ha som mål å redusere anskaffelsens samlede klimaavtrykk eller miljøbelastning.**



## Veileder til regler om klima- og miljøhensyn i offentlige anskaffelser

Anskaffelser.no

# Tilbud vurderes ut fra krav og kriterier

Kvalifikasjonskrav	Kravspesifikasjon	Tildelingskriterium	Kontraktsvilkår
Krav til tilbyderes egnethet til å levere på en kontrakt.	Krav som stilles til egenskaper ved varen/tjenesten.	Konkurranskriterier som tilbudene rangeres etter.	Krav som skal oppfylles i kontraktperioden.
Eksempel: Tilbydere skal ha relevant kompetanse til å optimalisere avfallsinnsamlingen for oppdragsgiver.	Eksempel: Møblene i anskaffelsen skal være miljømerket.	Eksempel: Tilbud premieres for høyest grad av utslippsfrie maskiner på byggeplass.	Eksempel: Tunge kjøretøy som erstattes i kontraktperioden skal gå på nullutslippsteknologi eller biogass.

# Tilbud vurderes ut fra krav og kriterier

Kvalifikasjonskrav	Kravspesifikasjon	Tildelingskriterium	Kontraktsvilkår
Krav til tilbyderes egnethet til å levere på en kontrakt.	Krav som stilles til egenskaper ved varen/tjenesten.	Konkurranskriterier som tilbudene rangeres etter.	Krav som skal oppfylles i kontraktperioden.
Eksempel: Tilbydere skal ha relevant kompetanse til å optimalisere avfallsinnsamlingen for oppdragsgiver.	Eksempel: <b>Møblene i anskaffelsen skal være miljømerket.</b>	Eksempel: Tilbud premieres for høyest grad av utslippsfrie maskiner på byggeplass.	Eksempel: Tunge kjøretøy som erstattes i kontraktperioden skal gå på nullutslippsteknologi eller biogass.

# Tilbud vurderes ut fra krav og kriterier

Kvalifikasjonskrav	Kravspesifikasjon	Tildelingskriterium	Kontraktsvilkår
Krav til tilbyderes egnethet til å levere på en kontrakt.	Krav som stilles til egenskaper ved varen/tjenesten..	<b>Konkurranseskriterier</b> som tilbudene rangeres etter.	Krav som skal oppfylles i kontraktperioden.
Eksempel: Tilbydere skal ha relevant kompetanse til å optimalisere avfallsinnsamlingen for oppdragsgiver.	Eksempel: Møblene i anskaffelsen skal være miljømerket.	Eksempel: Tilbud premieres for høyest grad av utslippsfrie maskiner på byggeplass.	Eksempel: Tunge kjøretøy som erstattes i kontraktperioden skal gå på nullutslippsteknologi eller biogass.

# Tilbud vurderes ut fra krav og kriterier

Kvalifikasjonskrav	Kravspesifikasjon	Tildelingskriterium	Kontraktsvilkår
Krav til tilbyderes egnethet til å levere på en kontrakt.	Krav som stilles til egenskaper ved varen/tjenesten.	Konkurranskriterier som tilbudene rangeres etter.	Krav som skal oppfylles i kontraktsperioden.
Eksempel: Tilbydere skal ha relevant kompetanse til å optimalisere avfallsinnsamlingen for oppdragsgiver.	Eksempel: Møblene i anskaffelsen skal være miljømerket.	Eksempel: Tilbud premieres for høyest grad av utslippsfrie maskiner på byggeplass.	Eksempel: Tunge kjøretøy som erstattes i kontraktsperioden skal gå på nullutslippsteknologi eller biogass.

# Tilbud vurderes ut fra krav og kriterier

Kvalifikasjonskrav	Kravspesifikasjon	Tildelingskriterium	Kontraktsvilkår
Minimumskrav til tilbyders egnethet til å levere på en kontrakt.	Krav som stilles til egenskaper ved varen/tjenesten.	Konkurranskriterier som tilbudene rangeres etter.	Krav som skal oppfylles i kontraktsperioden.
Eksempel: Tilbydere skal ha relevant kompetanse til å optimalisere avfallsinnsamlingen for oppdragsgiver.	Eksempel: Møblene i anskaffelsen skal være miljømerket.	Eksempel: Tilbud premieres for høyest grad av utslippsfrie maskiner på byggeplass.	Eksempel: Tunge kjøretøy som erstattes i kontraktsperioden skal gå på nullutslippsteknologi eller biogass.

Krav kan erstatte kriterier hvis klart at krav gir bedre klima- og miljøeffekt

*Må begrunnes i anskaffelsesdokumentene*

Hovedregel: Miljø skal vektes minimum 30%



# Hvilke regler gjelder?

## Del I

Mellom 100.000 kr.  
og nasjonal  
terskelverdi

- Ingen prosedyreregler – dermed ingen forpliktelser til å oppstille tildelingskriterier.
- Hvis oppdragsgiver oppgir kriterier i relativ vekt/prioritert rekkefølge gjelder tilsvarende regler som i del II og III.

## Del II

Mellom nasjonal  
terskelverdi og EØS-  
terskelverdi

- **Bør** angi klima- og miljøhensyn blant de tre høyeste prioriterte tildelingskriteriene – alternativt **skal** det stilles krav og det skal begrunnes.

- Krav kan erstatte kriterier når det er klart at dette gir bedre klima- og miljøeffekt.
- Skal begrunnes.

## Del III

Over EØS-  
terskelverdi

- **Skal** vekte klima- og miljøhensyn med minimum 30 %.

## Del VI

Helse- og  
sosialtjenester over  
EØS-terskelverdi

- Følger i praksis samme system som anskaffelser etter del I.
- Egne regler i §§ 30-1 til 30-10 i tillegg til reglene i del I.
- Hvis oppdragsgiver oppgir kriterier i relativ vekt/prioritert rekkefølge gjelder tilsvarende regler som i del II og III.

- **Unntak:** Forpliktelsene gjelder ikke dersom anskaffelsen etter sin art har et klimaavtrykk og en miljøbelastning som er uvesentlig.
- Skal begrunnes.



Å ivareta klima- og miljøhensyn innebærer å unngå eller minimalisere direkte og indirekte klimagassutslipp og forurensing til luft, grunn og vann, samt å hensynta naturmangfold, og å fremme energieffektivisering, ressurseffektivitet og giftfrie sirkulære verdikjeder. Lista er ikke uttømmende.



Ivaretagelse av klima- og miljøhensyn forutsetter at oppdragsgiver hensyntar *livssyklusen* til det som skal anskaffes. Elementer som kan fremme høy kvalitet, lang levetid og reparerbarhet skal hensyntas i anskaffelsen.

# Viktig å fremme sirkulære anskaffelser



# Sentrale klima- og miljøhensyn for prioriterte kategorier



## Bygg, anlegg og eiendom

- Utslippsfrie byggeplasser og anleggsområder
- Rehabilitering, ombruk, areal- og energieffektivisering
- Det grønneste bygget er det du ikke bygger



## Veigående transport

- Utslippsfrie løsninger
- Biogass kan brukes for tungtransport



## IKT-utstyr

- Forlenge levetid og hindre uttak av ikke-fornybare ressurser



## Mat og måltidstjenester

- Forbruk i tråd med kostrådene
- Redusere matsvinn



## Møbler

- Forlenge levetid og hindre uttak av ikke-fornybare ressurser
- Redusere helse- og miljøfarlige stoffer

# DFØ har publisert 13 nye tildelingskriterier



Skal ha en positiv klima- og miljøeffekt.



Skal ha potensial til å påvirke markedet, især til utvikling av nye klima- og miljøvennlige løsninger.

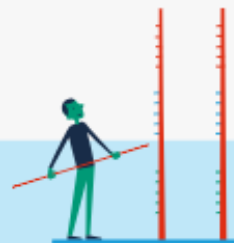
Skal være i tråd med regelverket

- Objektive
- Ha tilknytning til leveransen
- Egnet til å skille tilbudene
- Skal dokumenteres

# Kriterieveiviseren – veileder til bærekraftige krav



Velg innkjøpskategori



Velg dine krav og kriterier



Last ned krav og kriterier

Finn gode krav og kriterier for å sikre deg bærekraftige anskaffelser. Velg din innkjøpskategori og få oversikt over DFØs forslag til krav, og få nyttige tips på veien.

**Start her.** Velg først din innkjøpskategori

## Anlegg

- Anlegg

## Avfallsinnsamling

- Husholdningsavfall
- Avfall fra tjenesteytende virksomhet

## Bygg

- Rehabilitering
- Nybygg

## IT-utstyr

- PC-er, skjermer og nettbrett

## Mat- og måltidstjenester

- Mat- og drikkeprodukter
- Måltidstjenester

## Møbler

- Kontormøbler

## Transport

- Person- og varebiler
- Transport av varer og tjenester

# Eksempel på kriterium: Utslippsfri byggeplass og anleggsområde



Tilbud premieres for høyest grad av utslippsfrihet på byggeplass i prosent.

- Kontrakten skal gjennomføres med minst mulig direkte utslipp fra maskiner innenfor anleggsområdet. Anleggsområdet dekker byggeplass, riggområder og alle midlertidige arealer som benyttes for gjennomføring av kontrakten, ref SN/TS 3770.
- All transport av personell, varer, utstyr, løsmasser og avfall som har begge endepunkter innenfor anleggsområdet skal skje utslippsfritt eller med biogass.

Type maskin	Vekt	Energibærer	Timer i kontrakt

Krav kan erstatte kriterier når det er klart at det gir en bedre klima- og miljøeffekt

Utslippsfrie kjøretøy

Nye bærbare PCer med lang levetid

Nye miljømerkede møbler

Brukte møbler hindrer uttak av nye ressurser

Kantinetjenester med krav til maks. kjøttvolum





# Krav kan erstatte kriterier – Bærbare PC-er



85% av en PCs klimaavtrykk gjelder utvinning av råmaterialer og produksjon.

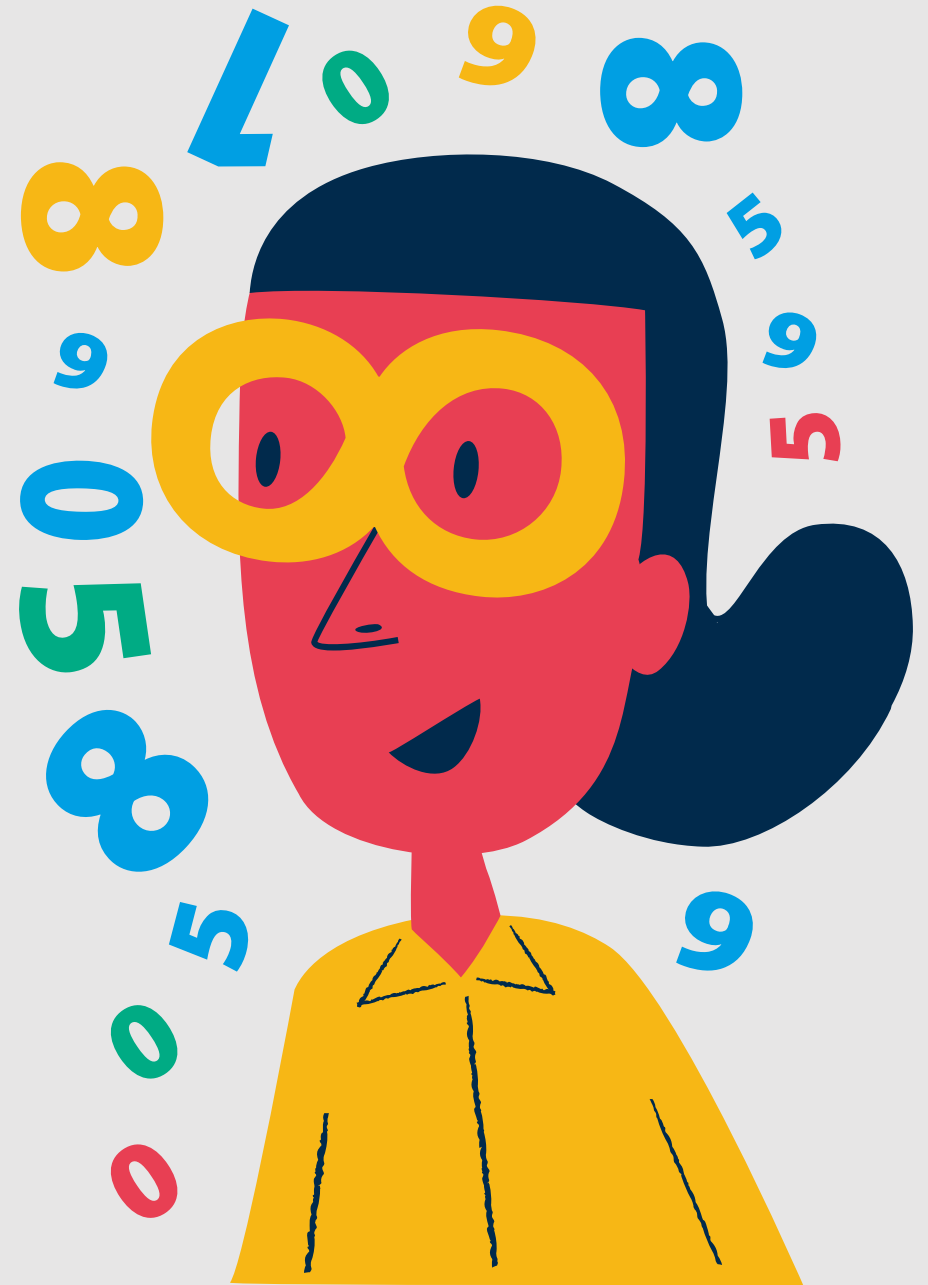
## Vurdering

- Faglig begrunnet hvilke hensyn oppdragsgiver må ivareta for å kutte miljøbelastning
- Konkurransesituasjonen i markedet tilsier at hensynene kan være godt egnet som krav.
- Krav i dette tilfellet vil gi høyere klima- og miljøeffekt enn man er sikret gjennom kriterier.

## Krav som fremmer lang levetid:

- Lang produktgaranti
- Reparerbarhet og tilgang på reservedeler
- God batterikapasitet
- Robusthetstesting: tåle fall

**ANSKAFFELSER  
MED UVESENTLIG  
KLIMA- OG  
MILJØBELASTNING  
ETTER SIN ART**



Anskaffelser som etter sin art er vurdert å ha et klimaavtrykk og miljøbelastning som er uvesentlig

1. Arkiv- og dokumentasjonstjenester
2. Brukerstyrt personlig assistanse (BPA)
3. Juridiske tjenester og advokattjenester
4. Konsulent- og analysetjenester
5. Medieovervåkning og analyse
6. Nød- og sikkerhetstjenester
7. Tekst- og innholdstjenester
8. Telefonitjenester og mobiltelefoni
9. Tjenester i forbindelse med trening og utdannelse



# Konsulentanskaffelser

Et direktorat skal anskaffe juridisk bistand. Det skal resultere i en rapport.

## Begrunnelse

- Arten er konsulenttenester - kvantitative og kvalitative analyser: skrivebordsarbeid, observasjon og intervjuer.
- Direktoratet antar at konsulentens klima- og miljøbelastning vil være lik belastningen fra en gjennomsnittlig fast ansatt.
  - Elementer: kontorplass og utstyr, energiforbruket i lokalet, reisevirksomhet i jobbsammenheng og avfallsgenerering.
- Direktoratet vurderer derimot at ingen av elementene ovenfor faller innenfor anskaffelsens art.
- De elementene som knytter seg til arten, medfører et uvesentlig klimaavtrykk og en uvesentlig miljøbelastning.

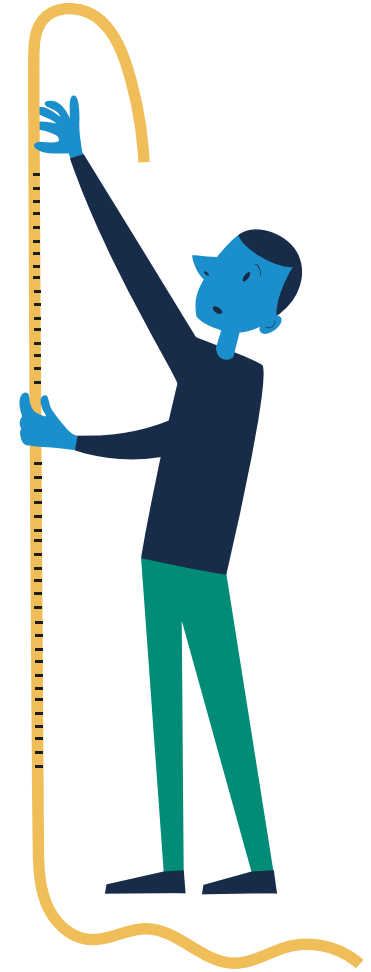
## Beste praksis ved anskaffelser av rådgivere i bygg, anlegg og eiendom

- Konsulenttenester omfatter rådgivende bygg- og anleggstenester.
- Klima- og miljøbelastningen fra rådgivende bygg- og anleggstenester anses som uvesentlig.
- Råd fra arkitekter osv. kan derimot ha *stor* betydning for klima- og miljøbelastningen fra bygg og anlegg.
- Beste praksis ved anskaffelse av rådgivende bygg- og anleggstenester er å kravstille og premiere relevant kompetanse og oppdragsforståelse hos konsulent.

# 30 % - av hva?

- Av kontraktsverdien?
- Av laveste pris?
- Vekting innebærer betalingsvilje
- Hva med påslags- og fratrekksmodeller?

[Se presentasjon om evalueringsmodeller i opptak av lansering av ny veileder](#)





Direktoratet  
for forvaltning og  
økonomistyring